

D

TYPE

3LDK+WIC+SiC

ウォークイン
クローゼット

シューズイン
クローゼット

専有面積 **98.78㎡** (約29.88坪)
合計面積 **123.81㎡** (約37.45坪)

バルコニー面積 / 15.60㎡ (約4.71坪)
サービスバルコニー面積 / 6.26㎡ (約1.89坪)
アルコーブ面積 / 3.17㎡ (約0.95坪)

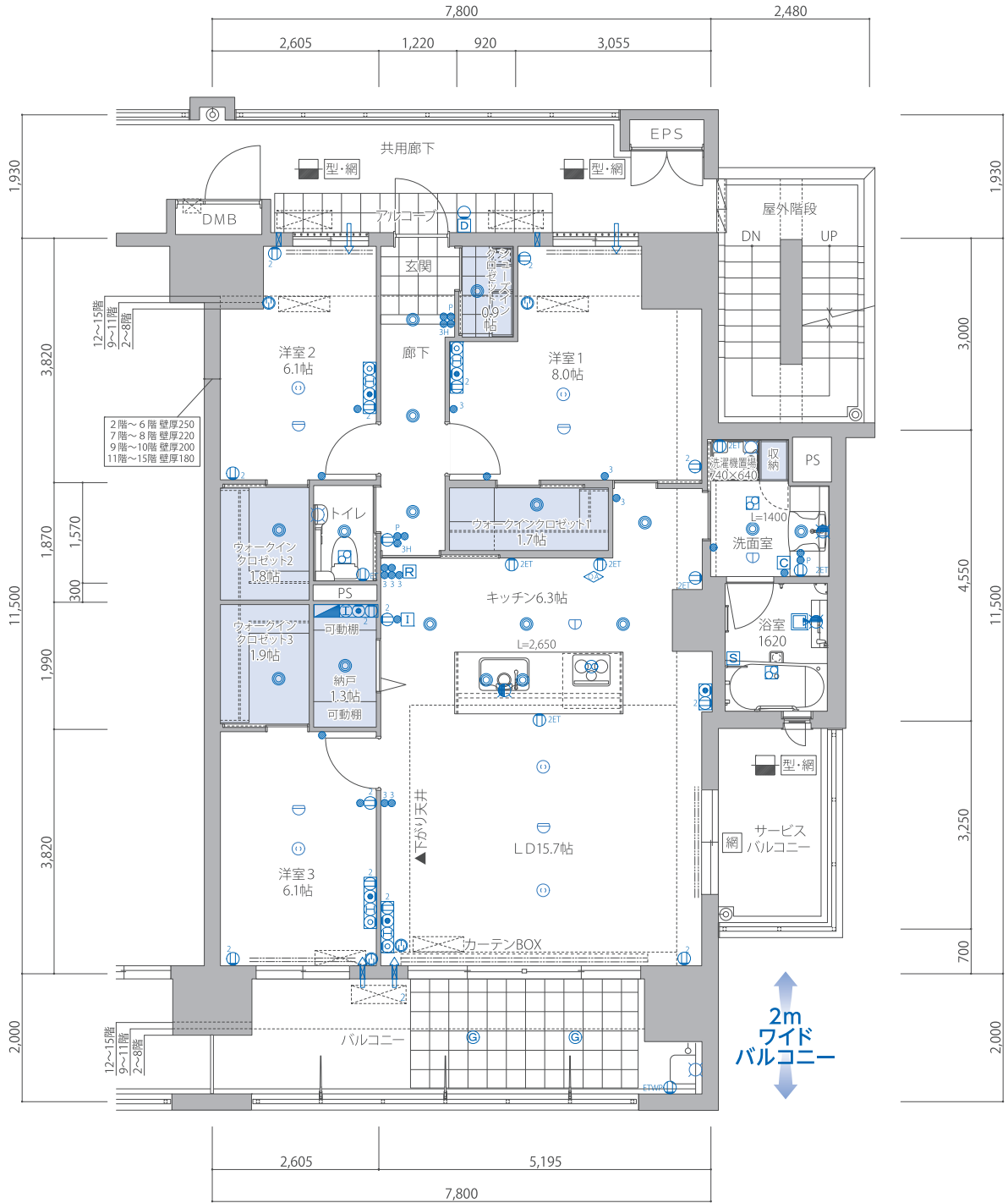
天井高さ(約mm)	2~14階	15階
リビングダイニング	2,400	2,500
洋室	2,400	2,500
キッチン	2,200	2,200
洗面室	2,150	2,250
トイレ	2,150	2,250

※下り天井、梁下部分は除く
※行政指導又は施工上の都合により
多少の差異が生じることがあります。

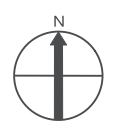
凡例

- 2 2口コンセント
- ET 1口コンセント(アース・ミナル付)
- 2ET 2口コンセント(アース・ミナル付)
- ETWP 1口コンセント(防水・アース・ミナル付)
- TV アウトレット
- 電話用アウトレット
- インターネット
- エアコン用スリーブ
- エアコン用コンセント
- 給気口
- スイッチ
- P パイロットスイッチ
- 3H 3路ホタルスイッチ
- 3 3路スイッチ
- シーリング照明
- ダウンライト
- 引掛シーリング
- 壁掛型照明器具
- 換気扇
- T インターホン(親機)
- T インターホン(子機)
- 熱感知器
- 分電盤
- 給湯器リモコンスイッチ
- 給湯器サブリモコン
- 浴室換気暖房乾燥機リモコン
- 給水栓
- 混合水栓
- シャワー付混合水栓
- カーテンレール
- ① グリーンフック

- 腰窓 FIX 固定窓
- サッシ(ガラス種別:透明網入りガラス)
- 型・網 サッシ(ガラス種別:型板・網入りガラス)



ワイドスパン 7.8m



※行政指導又は施工上の都合により多少の差異が生じることがあります。※2階はバルコニー、共用廊下の手すり形状が異なります。平面図でご確認ください。